

# Anlage II

## Karte Alltagsradnetz

---

Darstellung des Alltagsradnetzes  
im Landkreis Erlangen-Höchstadt,  
inklusive zukünftiger Wunschlinien und  
laufender Planungen

---

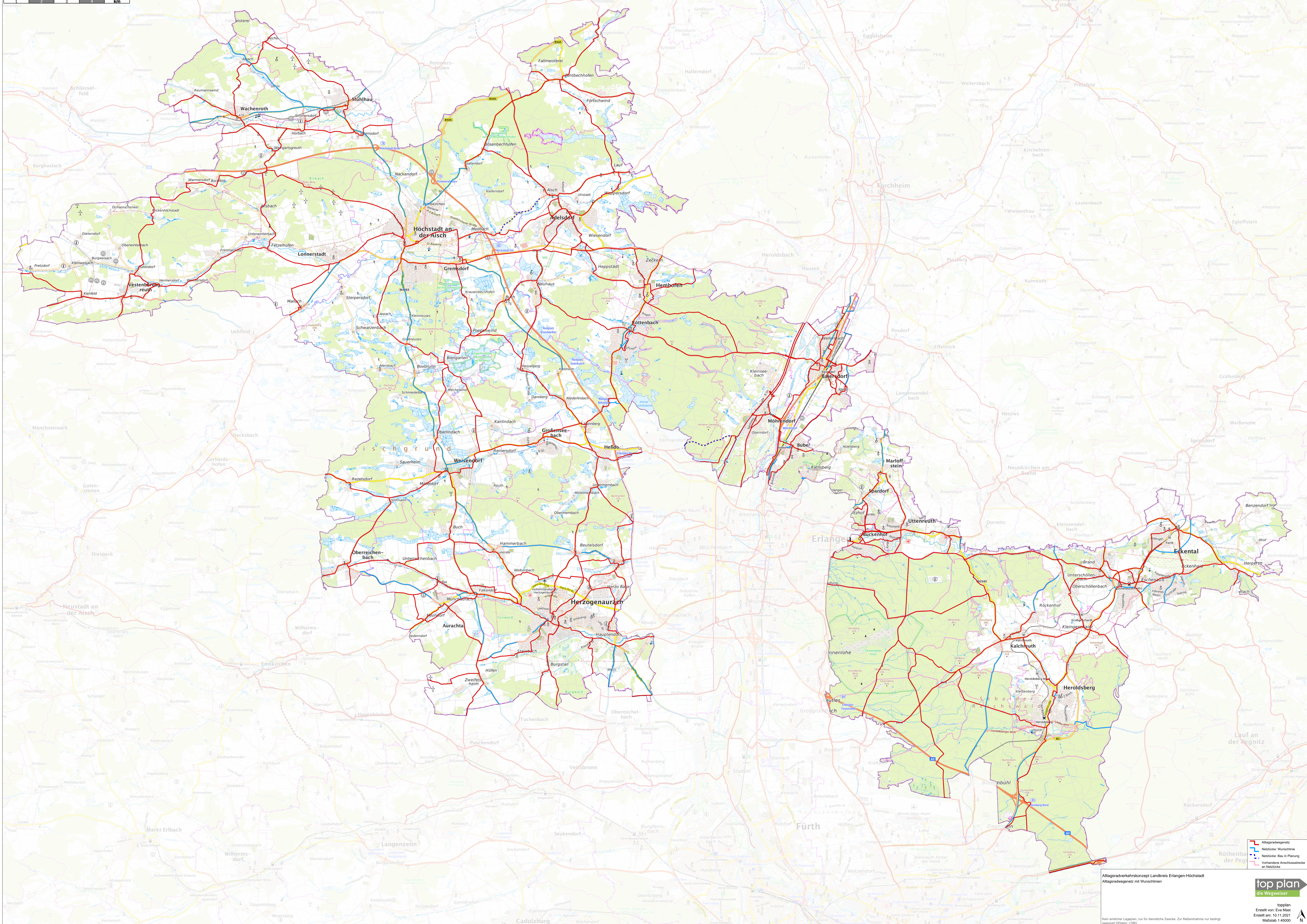
Gefördert durch

Bayerisches Staatsministerium für  
Wirtschaft, Landesentwicklung und Energie



 Regionalmanagement  
Bayern





**Alltagsradverkehrsnetz**  
Alltagsradverkehrsnetz mit Wunschnlinien

- Alltagsradwegnetz
- Netzlücke: Wunschnlinie
- Netzlücke: Bau in Planung
- Vorhandene Anschlussstelle an Netzlücke

**top plan**  
topplan  
Erstellt von: Eva-Maria  
Erstellt am: 10.11.2021  
Maßstab 1:45000

Kein amtlicher Lageplan, nur für denotische Zwecke. Zur Maßnahme nur bedingt geeignet ©Bayer, LDBV