

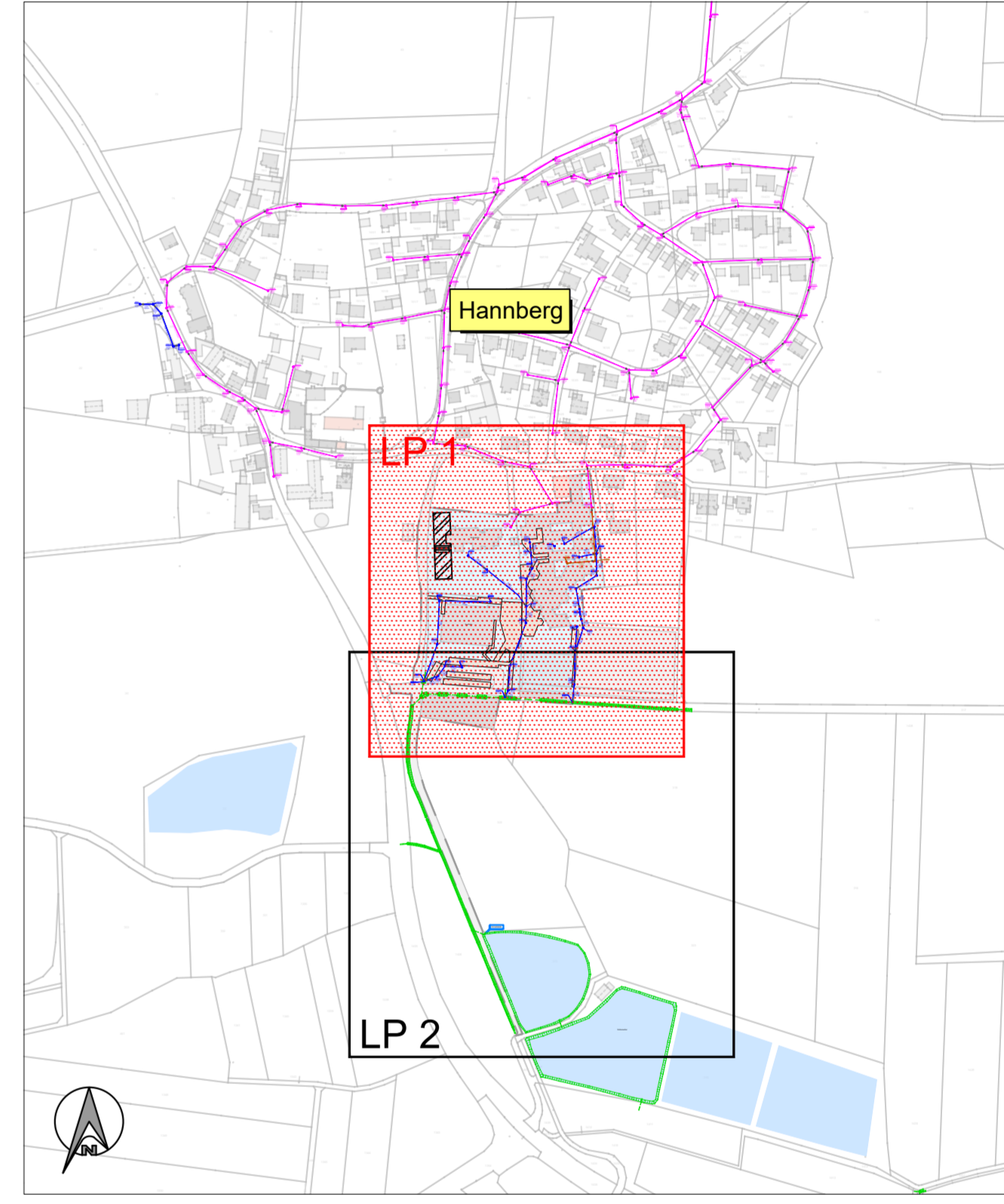
Hannberg

Zeichenerklärung

- Best. Mischwasserschacht mit Deckel-, Gelände-, Sohlhöhe und Schachttiefe
- Best. Mischwasserhaltung mit Länge, DN, Gefälle und Fließrichtung
- Best. Regenwasserschacht mit Deckel-, Gelände-, Sohlhöhe und Schachttiefe
- Best. Regenwasserhaltung mit Länge, DN, Gefälle und Fließrichtung
- Best. Schmutzwasserschacht mit Deckel-, Gelände-, Sohlhöhe und Schachttiefe
- Best. Schmutzwasserhaltung mit Länge, DN, Gefälle und Fließrichtung
- Grabensystem

- Einzugsgebiet
- Pflaster
- Straßen
- Schotter

Lageplan 1:5.000



Planvoll sicher

© Copyright by GBI, kopieren und verwenden nur mit Genehmigung der GBI GmbH & Co.KG

GBi Herzogenaurach
Kommunale Infrastruktur GmbH & Co. KG
 Werner-Heisenberg-Strasse 9 91074 Herzogenaurach
 Tel.: 09132 / 766 - 0 Fax: 09132 / 766 -150
 info@gbi-info.de www.gbi-info.de

[Signature]
 Unterschrift (Planverfasser)

Genehmigungsplanung

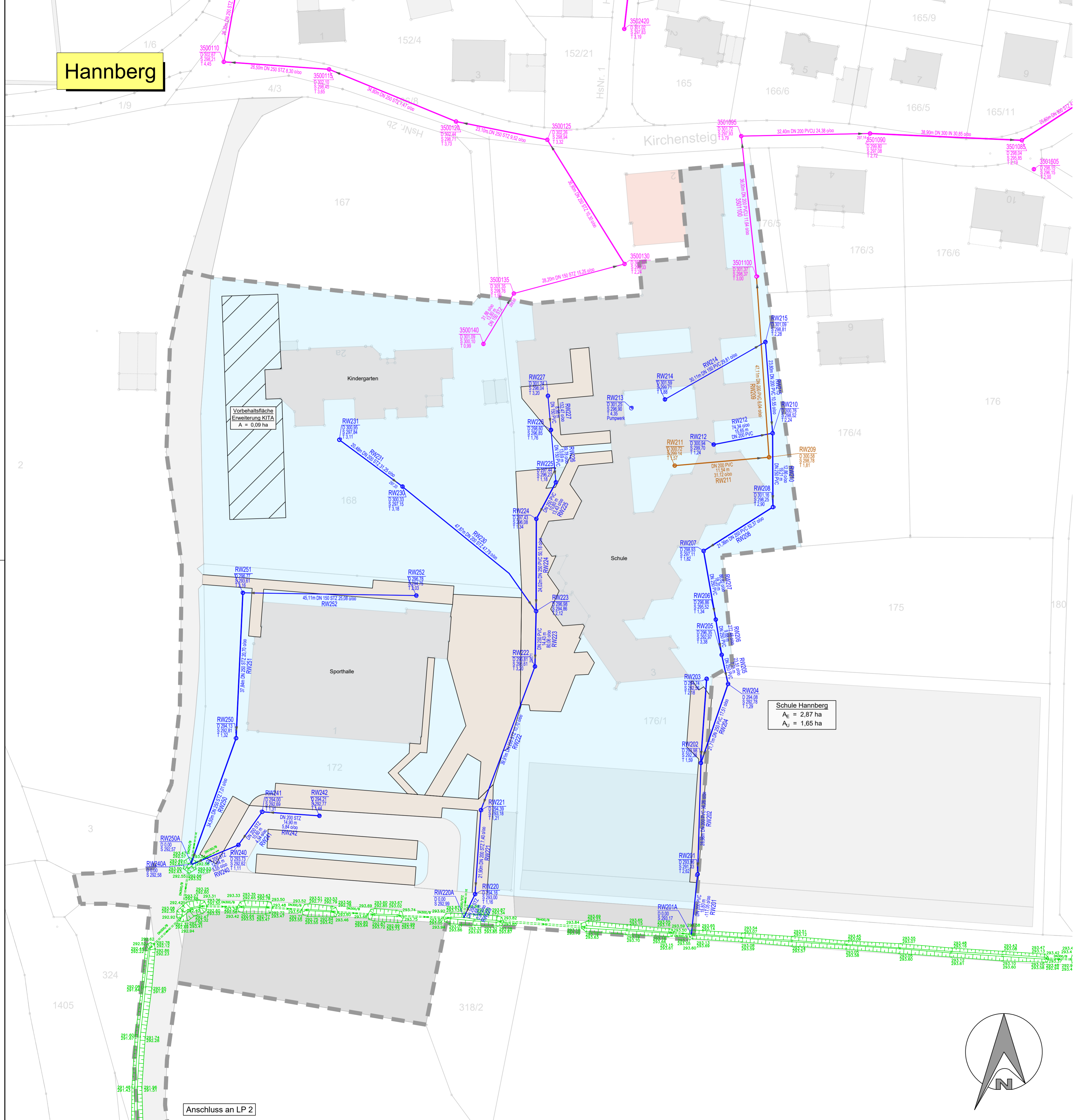
Unternehmen: Einleitung von Niederschlagswasser aus dem Bereich der Grundschule Hannberg - Antrag auf wasserrechtliche Genehmigung -

Planart: Lageplan 1
 Kanalisation

Anlage: 3.1.1	Maßstab: 1: 500	Datum: September 2022	entworfen: S. Russ
			gezeichnet: E. Hänsel
			geprüft: A. Seefeldt

Gemeinde Heßdorf
 Hannberger Straße 5
 91093 Heßdorf
 Tel. 09135 - 73739 - 0
 Fax. 09135 - 73739 - 10
 www.hessdorf.de

[Signature]
 Unterschrift (Auftraggeber)



Anschluss an LP 2

