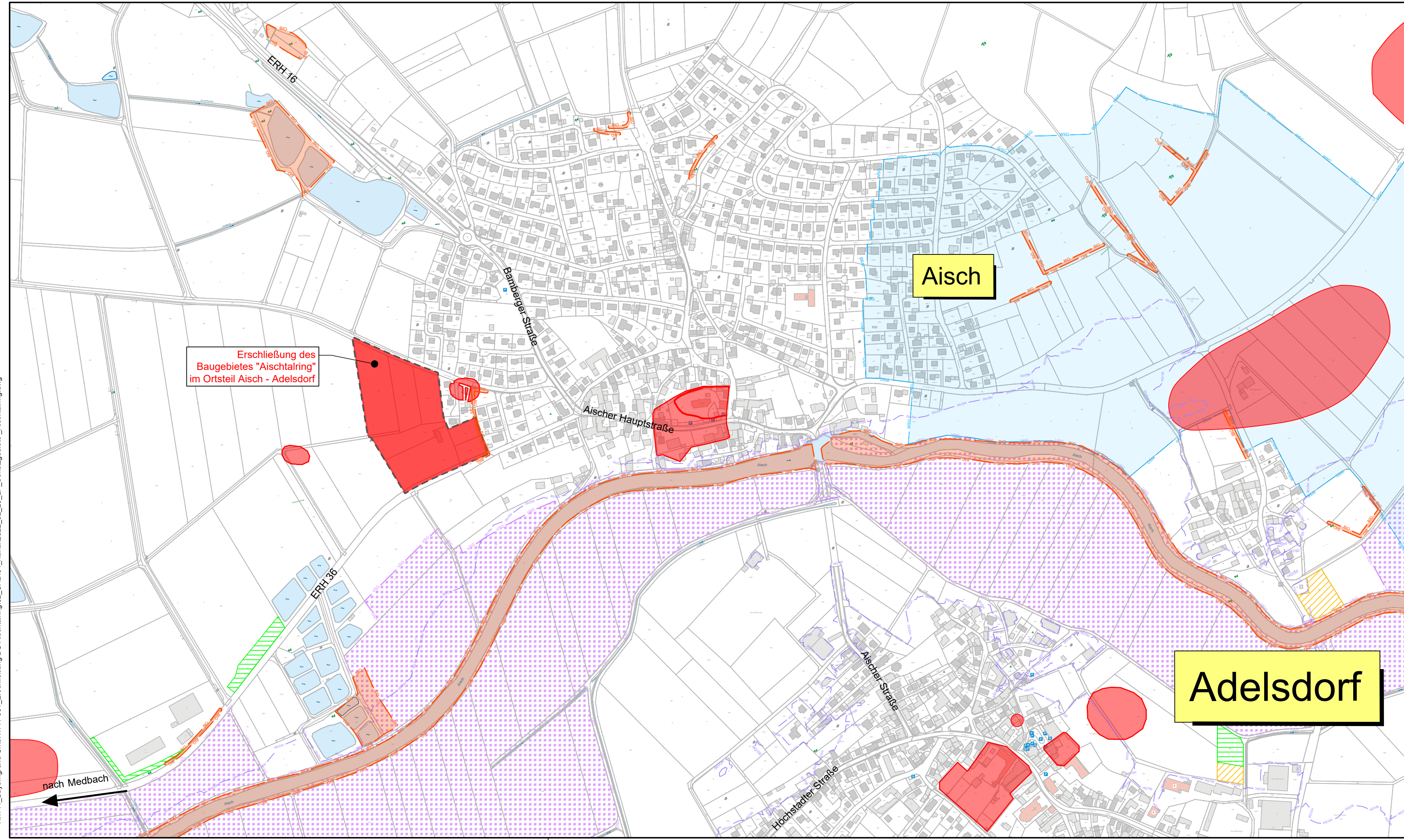


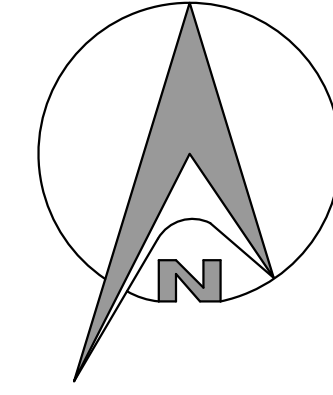
R:\1141_Bayergrund GmbH\1141-001_Erschließung BG Aischtring\02_CAD\04_Kanal\2022_02_20_LP_Schutzgebiete_Aischtring.dwg

MBild 25.10.2023 09:30:32



Schutzgebiete:

- Trinkwasserschutzgebiete
- Naturschutzgebiete
- Biotop/Flachland
- Fauna-Flora-Habitat Gebiet
- Europäisches Vogelschutzgebiet
- Baudenkmal (Benehmen nicht hergestellt)
- Baudenkmal (Benehmen hergestellt)
- Planungsbereich
- Bodendenkmal (Benehmen nicht hergestellt)
- Bodendenkmal (Benehmen hergestellt)
- Ökoflächenkataster: 1= A/E- Fläche
- 2= Ankaufsfläche
- 3= Sonstige Fläche
- 4= Ökokonto
- Best. HQ100-Linie



Planvoll sicher

© Copyright by GBI, kopieren und verwenden nur mit Genehmigung der GBI GmbH & Co.KG

GBI Herzogenaurach
Kommunale Infrastruktur GmbH & Co. KG
 Werner-Heisenberg-Strasse 9 91074 Herzogenaurach
 Tel.: 09132 / 766 - 0 Fax: 09132 / 766 -150
 info@gbi-info.de www.gbi-info.de

Unterschrift (Planverfasser)

Genehmigungsplanung

Unternehmen: Erschließung des Baugebietes "Aischtring"
 im Ortsteil Aisch der Gemeinde Adelsdorf
 - Antrag auf wasserrechtliche Genehmigung -

Planart: **Übersichtslageplan**
 Schutzgebiete

Anlage: 2.2	Maßstab: 1: 5.000	Datum: Oktober 2023	entworfen: J. Lüdemann
			gezeichnet: P. Piacente
			geprüft: A. Seefeldt

Gemeinde Adelsdorf

Rathausplatz 1
 91325 Adelsdorf
 Tel. 09195 - 9432 - 0
 Fax. 09195 - 9432 - 190
 www.adelsdorf.de

Unterschrift (Auftraggeber)

