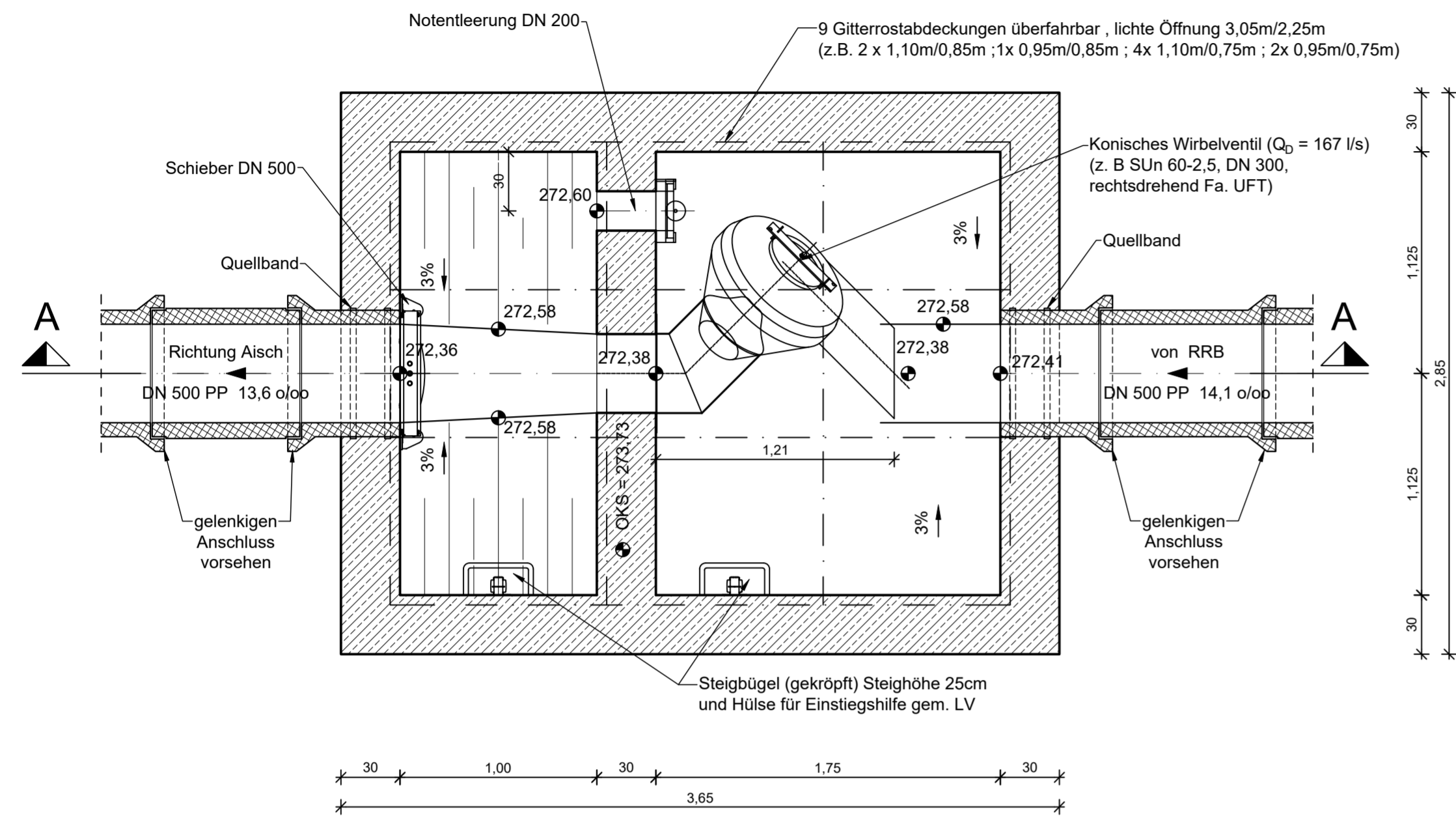
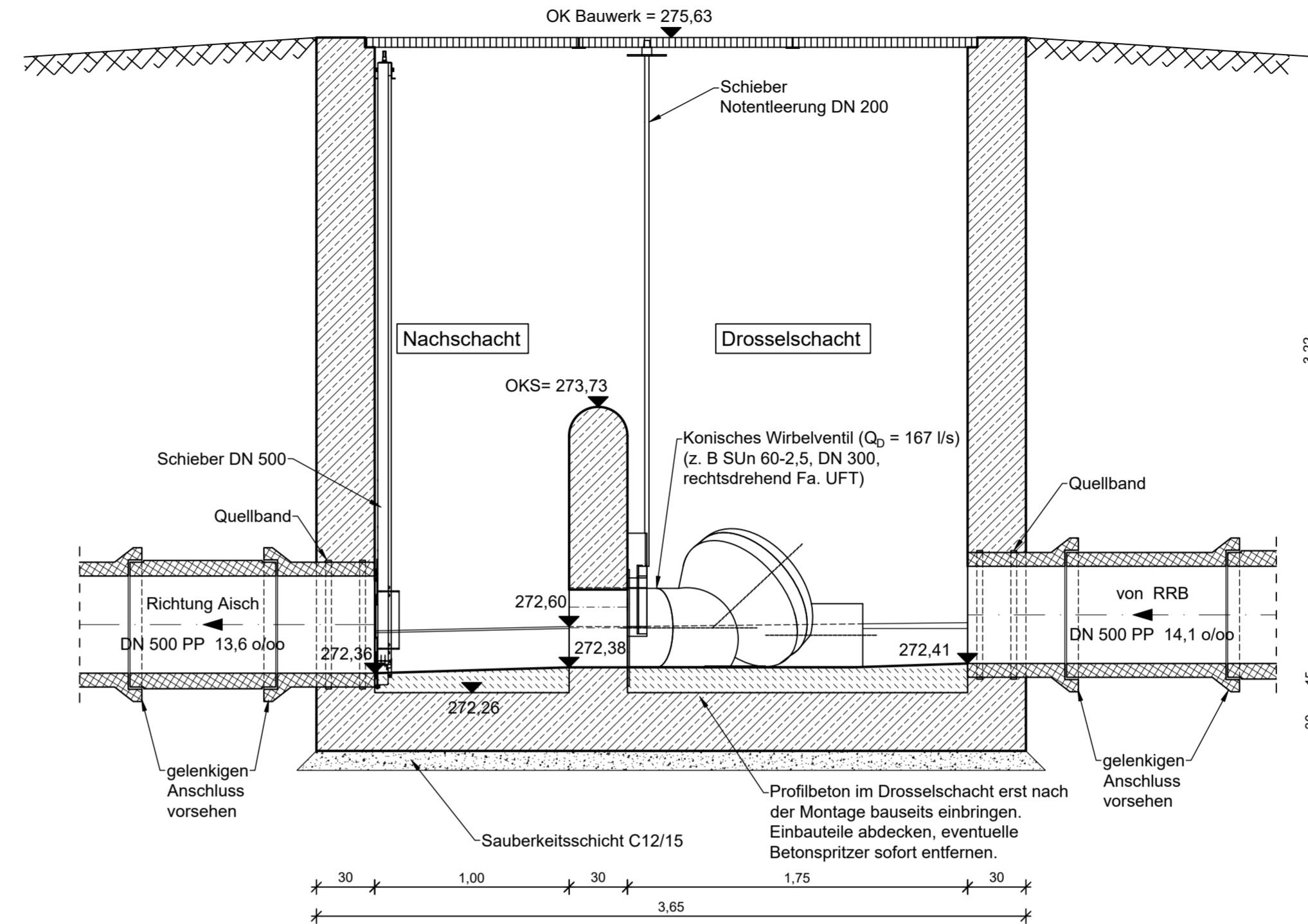


# Grundriss



# Schnitt A - A



**Bautechnische Angaben**

Schachtabdeckung nach DIN EN 124/1229

Klassifizierung

Für Grünflächen und Flächen, die nicht als Verkehrsflächen gelten, jedoch gelegentlich begangen werden	Klasse A
Für Gehwege und vergleichbare Flächen, für PKW-Parkhäuser	Klasse B
Für Bordrinnen in Straßen, Leit- und Seitenstreifen sowie Parkflächen	Klasse C
Für Fahrbahnen von Straßen, Parkflächen und vergleichbare befestigte Verkehrsflächen	Klasse D
Für nicht öffentliche Verkehrsflächen, die mit besonders hohen Radlasten befahren werden	Klasse E
Für Flugbetriebsflächen von Verkehrsflughäfen, auf denen Flugzeuge landen, starten, rollen oder abgestellt werden können	Klasse F

Schmutzfänger nach DIN 1221

Stahlbeton als Normalbeton nach DIN EN 206, DIN 1045-2, ohne RC-Baustoffe, Festigkeits- und Explosionsklassen gemäß Angaben im Leistungsverzeichnis. Die Regeln des Deutschen Ausschusses für Stahlbeton (DAStb) sind zu beachten. Dies gilt insbesondere für die Herstellung wasserundurchlässiger Bauwerke.

Steigbügel nach DIN 19555

Genaue Abmessungen für den Einbau der Schachtabdeckungen sind den Einbauplänen der Lieferfirma zu entnehmen.

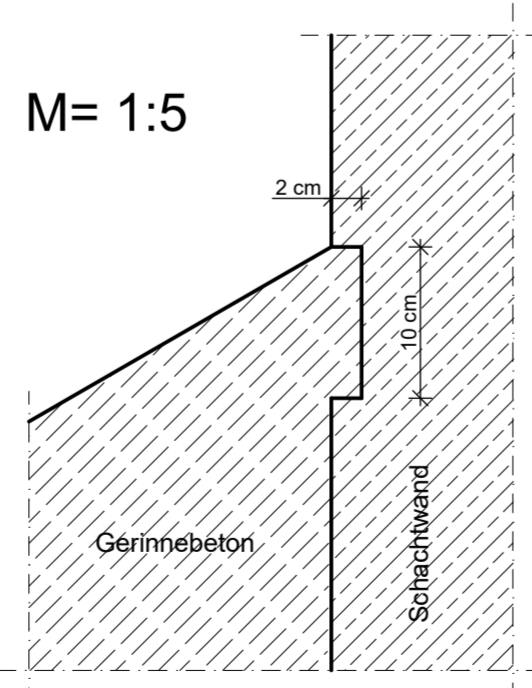
Sämtliche Anschlußhöhen und Maße an bestehenden Bauwerken und Kanälen sind vor Baubeginn eigenverantwortlich zu nehmen und zu überprüfen.

**Bei Unstimmigkeiten ist unverzüglich die örtliche Bauleitung zu informieren !**

## Detail:

Gerinnebeton an Schachtwand anschliessen

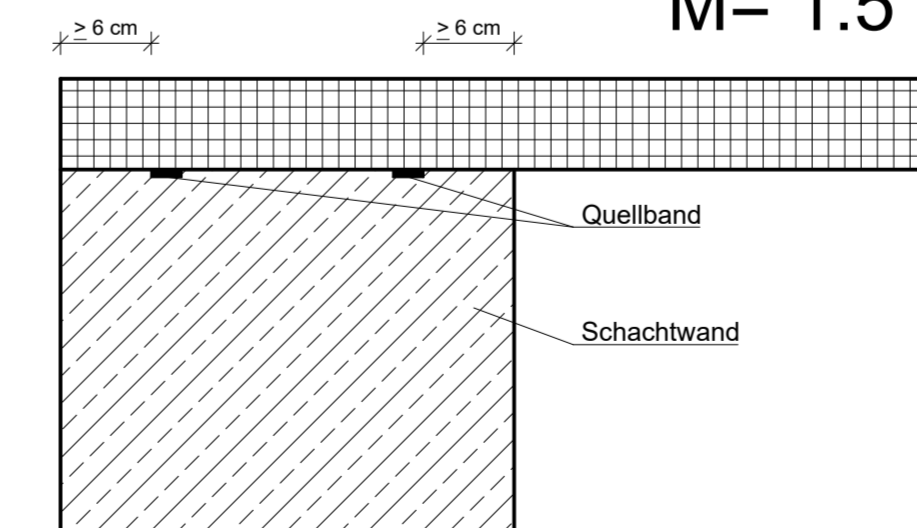
M= 1:5



## Detail:

Quelldichtung

M= 1:5



*Planvoll sicher*

© Copyright by GBI, kopieren und verwenden nur mit Genehmigung der GBI GmbH & Co.KG

**GBI** **Herzogenaurach**  
**Kommunale Infrastruktur GmbH & Co. KG**  
 Werner-Heisenberg-Strasse 9 91074 Herzogenaurach  
 Tel.: 09132 / 766 - 0 Fax: 09132 / 766 - 150  
 info@gbi-info.de www.gbi-info.de

*U. Seefeldt*  
 Unterschrift (Planverfasser)

# Genehmigungsplanung

Unternehmen: Erschließung des Baugebietes "Aischtalring" im Ortsteil Aisch der Gemeinde Adelsdorf - Antrag auf wasserrechtliche Genehmigung -

Planart: Bauwerksplan Drosselschacht

Anlage: <b>5.3</b>	Maßstab: 1: 25	Datum: Oktober 2023	entworfen: E. Funke
			gezeichnet: M. Blind
			geprüft: A. Seefeldt

**Gemeinde Adelsdorf**

Rathausplatz 1  
 91325 Adelsdorf  
 Tel. 09195 - 9432 - 0  
 Fax. 09195 - 9432 - 190  
 www.adelsdorf.de

Unterschrift (Auftraggeber)