

Bautechnische Angaben

Schachtabdeckung nach DIN EN 124/1229

Klassifizierung

Für Grünflächen und Flächen, die nicht als Verkehrsflächen gelten, jedoch gelegentlich begangen werden	Klasse A
Für Gehwege und vergleichbare Flächen, für PKW-Parkhäuser	Klasse B
Für Bordrinnen in Straßen, Leit- und Seitenstreifen sowie Parkflächen	Klasse C
Für Fahrbahnen von Straßen, Parkflächen und vergleichbare befestigte Verkehrsflächen	Klasse D
Für nicht öffentliche Verkehrsflächen, die mit besonders hohen Radlasten befahren werden	Klasse E
Für Flugbetriebsflächen von Verkehrsflughäfen, auf denen Flugzeuge landen, starten, rollen oder abgestellt werden können	Klasse F

Schmutzfänger nach DIN 1221

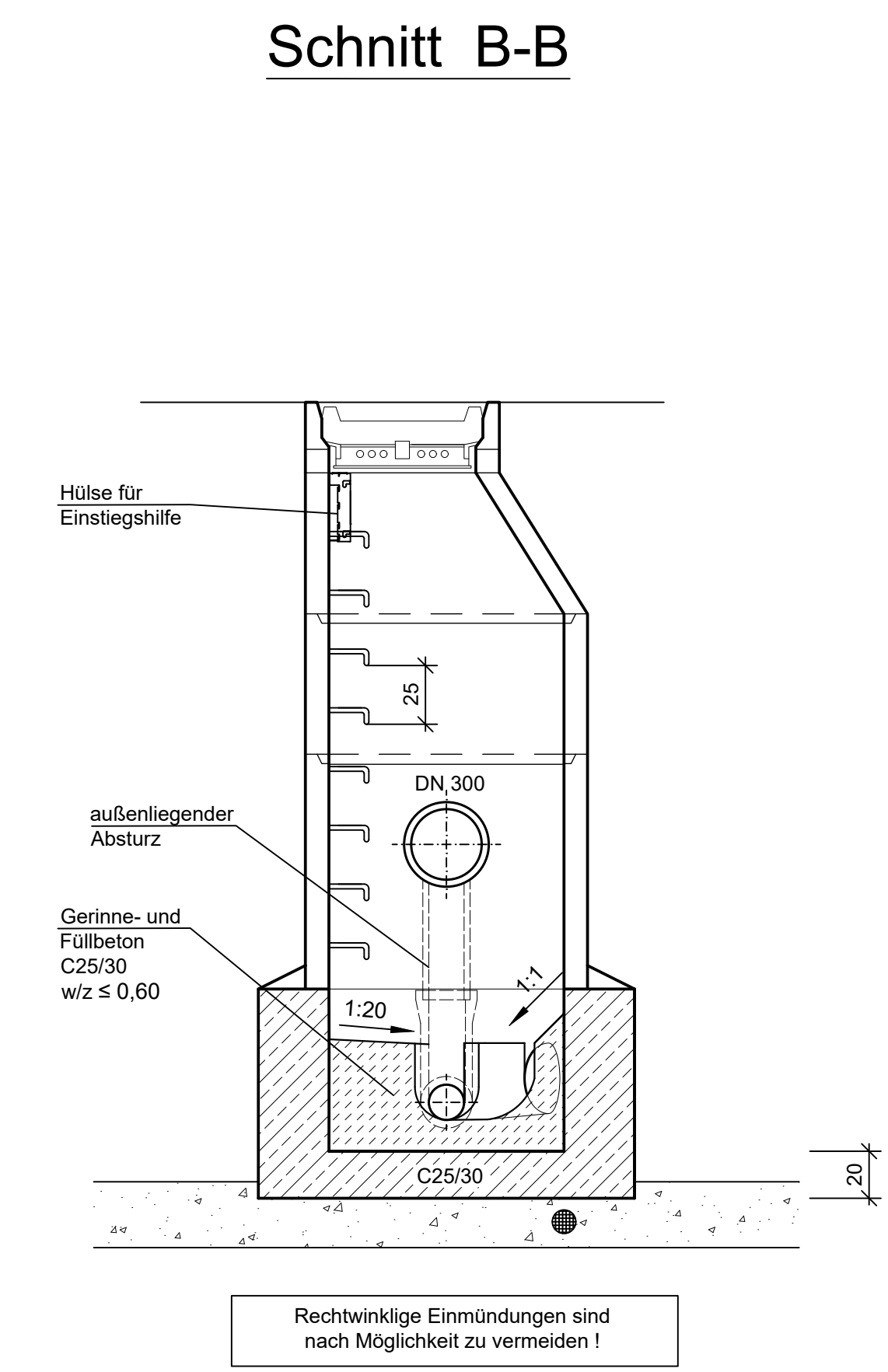
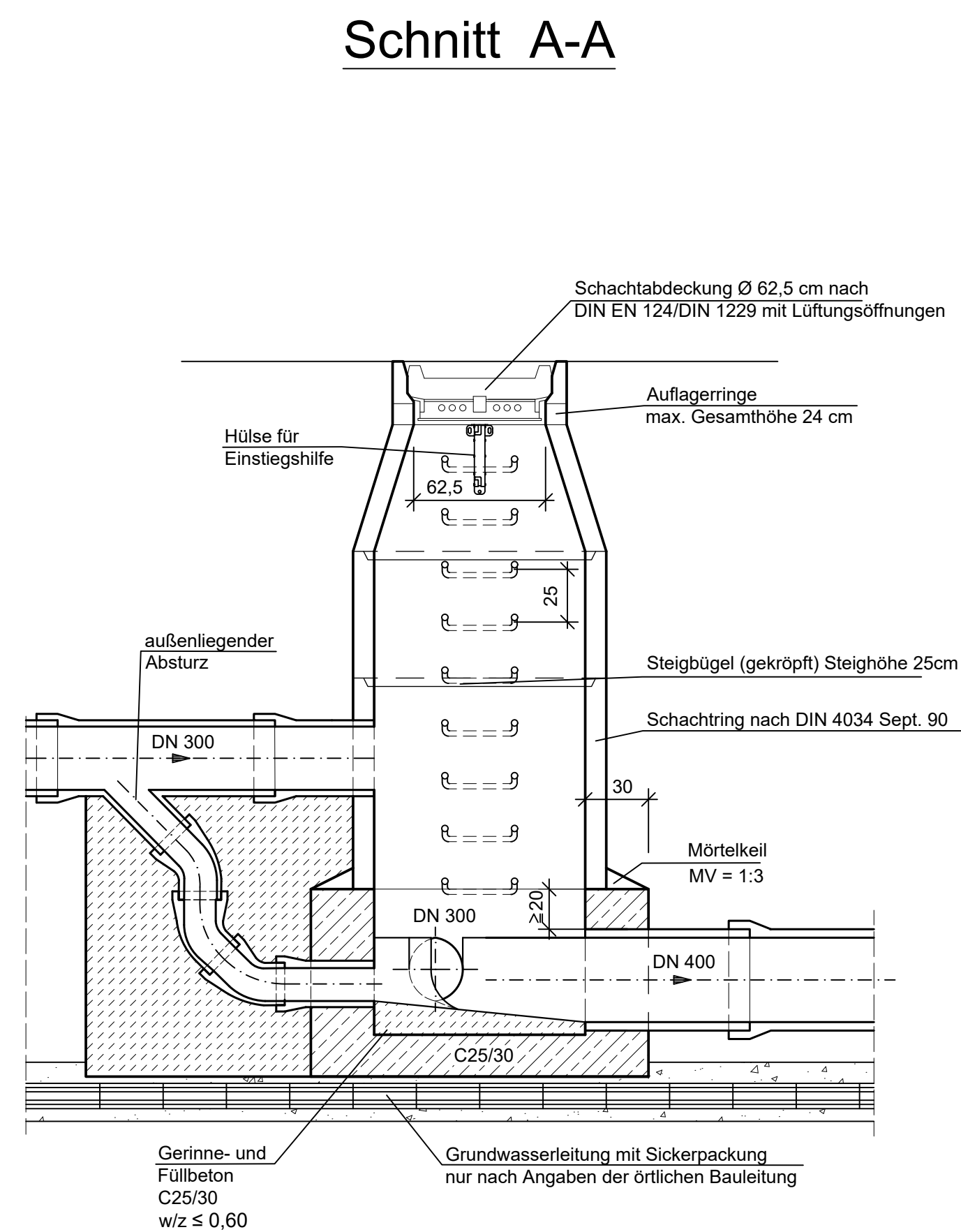
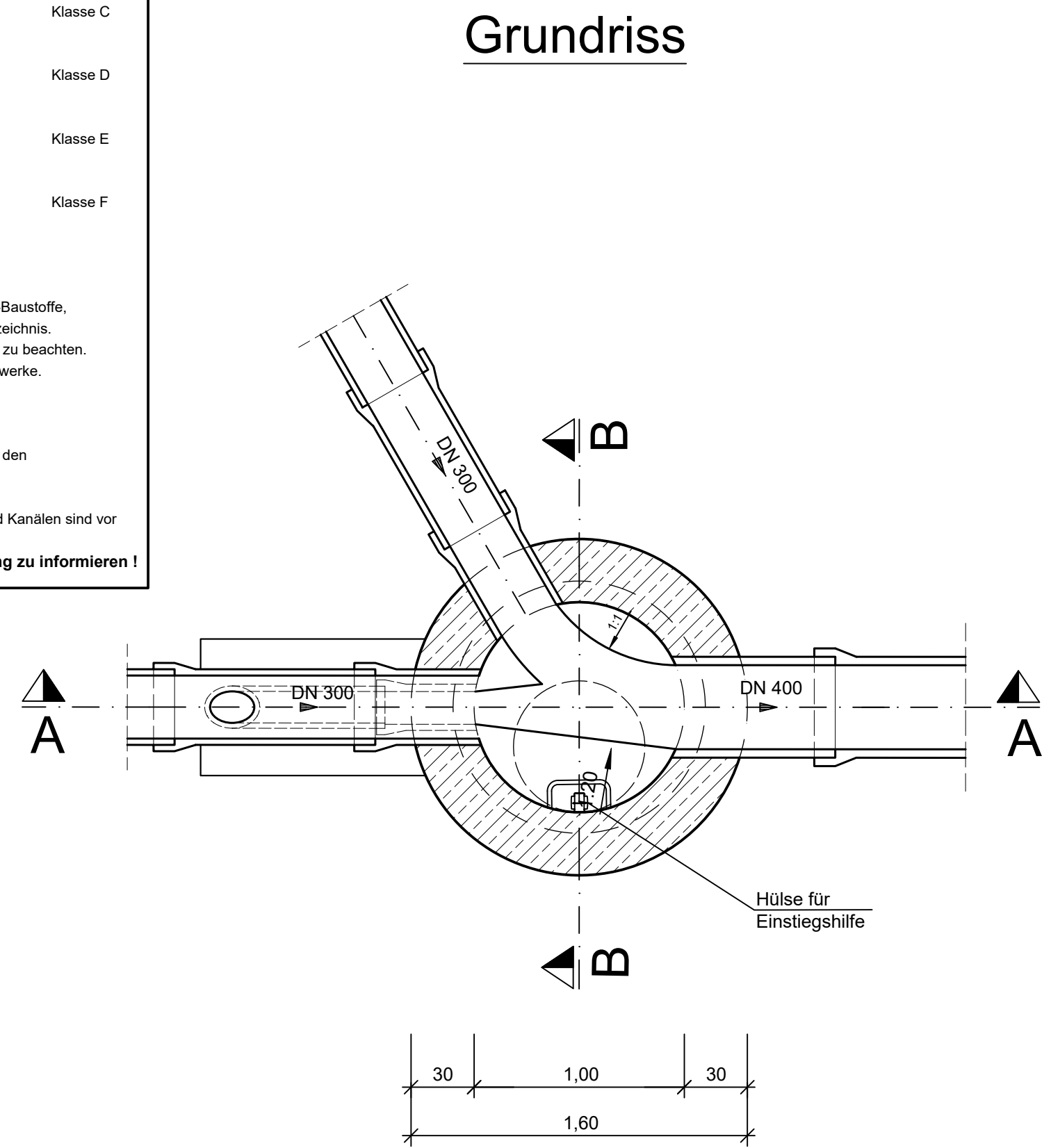
Stahlbeton als Normalbeton nach DIN EN 206, DIN 1045-2, ohne RC-Baustoffe, Festigkeits- und Explosionsklassen gemäß Angaben im Leistungsverzeichnis. Die Regeln des Deutschen Ausschusses für Stahlbeton (DAStb) sind zu beachten. Dies gilt insbesondere für die Herstellung wasserundurchlässiger Bauwerke.

Steigbügel nach DIN 19555

Genaue Abmessungen für den Einbau der Schachtabdeckungen sind den Einbauplänen der Lieferfirma zu entnehmen.

Sämtliche Anschlußhöhen und Maße an bestehenden Bauwerken und Kanälen sind vor Baubeginn eigenverantwortlich zu nehmen und zu überprüfen.
Bei Unstimmigkeiten ist unverzüglich die örtliche Bauleitung zu informieren!

R:\1141_Bayerngrund GmbH\1141-001_Erschließung BG Aischtring\02_CAD\04_Kanal03_GP_WRV\Regelschacht_bis_DN500_Hinterlauf_außen.dwg



© Copyright by GBI, kopieren und verwenden nur mit Genehmigung der GBI GmbH & Co.KG

GBI Herzogenaurach

Kommunale Infrastruktur GmbH & Co. KG
 Werner-Heisenberg-Strasse 9 91074 Herzogenaurach
 Tel.: 09132 / 766 - 0 Fax: 09132 / 766 -150
 info@gbi-info.de www.gbi-info.de

A. Seefeldt
 Unterschrift (Planverfasser)

Planvoll sicher

Genehmigungsplanung

Unternehmen:	Erschließung des Baugebietes "Aischtring" im Ortsteil Aisch der Gemeinde Adelsdorf - Antrag auf wasserrechtliche Genehmigung -		
Planart:	Regelplan Schachtbauwerk mit außenliegendem Hinterlauf (Schacht Ø 1,00 m)		
Anlage: 5.7	Maßstab: 1: 25	Datum: Oktober 2023	entworfen: E. Funke
			gezeichnet: M. Blind
			geprüft: A. Seefeldt

Gemeinde Adelsdorf

Rathausplatz 1
 91325 Adelsdorf
 Tel. 09195 - 9432 - 0
 Fax. 09195 - 9432 - 190
 www.adelsdorf.de

 Unterschrift (Auftraggeber)